

## بروسلوز ( تب مالت ) :

تب مالت یا بروسلوز از بیماریهای واگیردار مشترک بین انسان و دام می باشد که معمولاً از حیوان به انسان منتقل شده و بیماری از انسان به انسان قابل سرایت نمی باشد .

تب مالت در حیواناتی از قبیل گاو ، گوسفند ، بز و خوک ایجاد سقط جنین می کند و در انسان با علائم تب ، عرق شدید ، ضعف ، کاهش وزن و درد و ناراحتی عمومی همراه است . این بیماری در تمام فصول سال وجود دارد ، اما در بهار و پاییز یعنی زمان زایش و شیردهی دامها بیشتر دیده می شود .

دامهای مبتلا به تب مالت ، معمولاً در اولین دوره آبستنی سقط جنین نموده و در هنگام سقط و تا مدتی پس از آن ، با دفع ترشحات به شدت آلوده رحمی ، باعث آلودگی محیط مزارع و مراتع گردیده که خود زمینه آلودگی را برای سایر حیوانات گله و نیز انسان فراهم می سازد

## علائم تب مالت :

شروع بیماری مبهم ، نامشخص به همراه خستگی عرق فراوان ، بی اشتهاپی ، سردرد و تب که به تدریج ظاهر شده و معمولاً به تب موج معروف است

میزان تب در صبح کم و در هنگام عصر بالا رفته و در شب زیاد می شود و ممکن است با لرز همراه است .

معمولاً در ابتدای بیماری این علائم با سرماخوردگی اشتباه شده و بیمار پس از مدتی ظاهراً بهبود می یابد ولی بیماری به تدریج ریشه دوانیده و میکروب در بدن استقرار یافته و وارد مفاصل می شود . در این مرحله درد مفاصل ( زانو ، کمر .. ) شروع می گردد .

گاه ممکن است باعث ورم بیضه در مردها و ورم تخمدانها در زنان نیز بشود که در صورت عدم درمان مناسب در این مرحله ممکن است منجر به فلج مننژیت و ... شود .

عارضه مهم دیگر بیماری تب مالت اثرات روانی بیماری است که اهمیت ویژه ای را دارا است .

## راههای انتقال بیماری:

۱- از طریق گوارش (خوردن و آشامیدن )

۲- از طریق دستگاه تنفسی

۳- از طریق آزمایشگاه (پرسنل بخش آزمایشگاه )

۴- مصرف شیر خام و فراورده های لبنی آلوده خصوصاً پنیر تازه ، سر شیر و بستنی خامه دار و سنتی (تهیه شده از آغوز)

۵- آلوده بودن ظروف مورد استفاده در حین شیر دوشی

۶- تماس مستقیم با بافتهای آلوده دامی مثلاً حین کمک در زایمان دام مبتلا و یا تماس با پوست و مواد دفعی دامهای مبتلا

۷- تنفس گرد و غبار موجود در هوای طویله و اصطبل دامها و یا آزمایشگاه ها

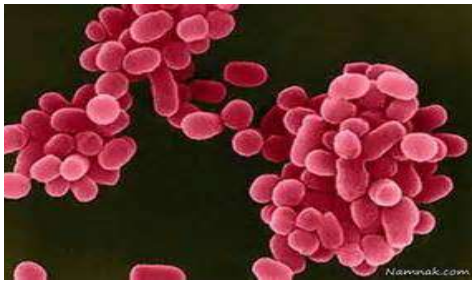
۸- احتمال انتقال بیماری از طریق خون ، پیوند مغز استخوان و انتقال مکانیکی آلودگی توسط حشرات نیز وجود دارد .



دانشگاه علوم پزشکی و خدمات بهداشتی درمانی  
لرستان

مرکز آموزشی درمانی شهدای عشایر

# بروسلوز



واحد آموزش سلامت- بازنگری ۱۴۰۵

سایت بیمارستان : <http://shohada.lums.ac.ir>

شماره تلفن های بیمارستان: ۷-۳۲۳۳۶۴۰۱

۶

حداقل بایستی دو ماه در آب نمک نگهداری و سپس پس از دلمه شدن و جداسدن پنیر از آب مقدار لازم نمک به آن اضافه کرده با پارچه صافی آگیری و پس از سفت شدن مصرف نمایند .

## درمان :

خوشبختانه درمان بیماری تب مالت با داروهای آنتی بیوتیک موجود بخوبی انجام می شود کپسول داکسی سایکلین ، قرص کوتریموکسازول ، کپسول ریفامپین آمپول جنتامایسین و استرپتومایسین داروهایی هستند که برای درمان این بیماری کاربرد دارند معمولا از بین این داروها ۲ تا انتخاب شده و به مدت حداقل ۶ هفته استفاده می شوند .

البته می توان مثلا ۲ هفته اول همزمان آمپول جنتامایسین و کپسول داکسی سایکلین استفاده شود و ۴ هفته بعد فقط داروی داکسی سیکلین استفاده گردد به هر حال در این دوره طولانی ، مصرف دارو حتما باید تا پایان ادامه داشته باشد تا از عود بیماری که متاسفانه در موارد زیادی رخ می دهد تا حد امکان پیشگیری شود .

منابع : درسنامه پرستاری داخلی و جراحی برونر ترجمه زهرا

مشتاق ویراست چهاردهم ، ۲۰۱۸

۵

## راههای پیشگیری در انسان :

- خودداری از مصرف مواد لبنی مشکوک مانند شیر خام ، پنیر تازه ، خامه و سرشیر غیرپاستوریزه
- از شیر و فرآورده های لبنی به صورت پاستوریزه و در صورت در دسترس نبودن شیر پاستوریزه باجوشاندن شیر به مدت حداقل ده دقیقه بعد از جوش آمدن ، به از بین رفتن کلیه عوامل میکروبی مطمئن شوید .
- استفاده از ماسک تنفسی در هنگام کار با فضولات حیوانی یا ورود به اصطبل
- دور نگه داشتن حیوانات از محل زندگی انسان
- استفاده از دستکش ، کلاه ، ماسک ، عینک و روپوش مناسب در دامپزشکان ، دامداران و پرسنل کشتارگاهها
- آموزش طرز تهیه پنیر تازه به کلیه خانوارهای روستایی ، به این طریق که ابتدا شیر را به مدت ۱۰ دقیقه جوشانیده و در همان حالت به ازای هر ۳ لیتر شیر یک لیوان آب ماست و یا به یک لیتر شیر ۲۵۰ گرم ماست ترش اضافه کنند .

۴