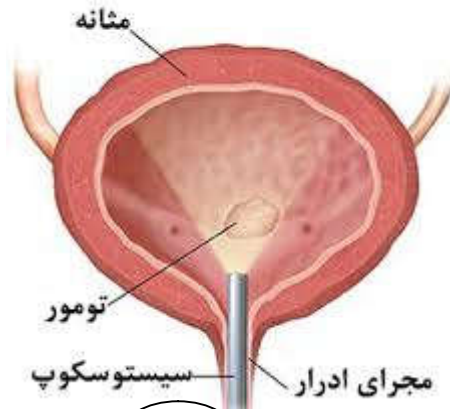


طرز انجام سیستوسکوپی :

بعد از انجام بی حسی موضعی ، پزشک سیستوسکوپ یا وسیله مشاهده را از طریق مجرای ادراری وارد کرده و درون مجرای ادراری و مثانه را مشاهده می کند .

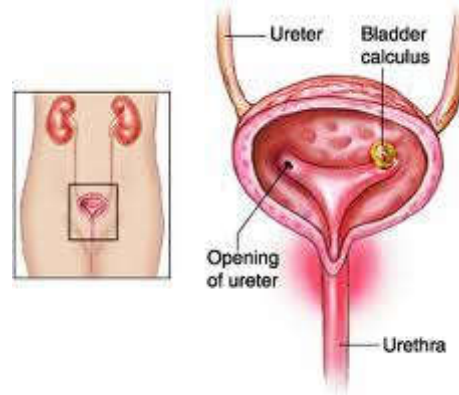
حین عمل ممکن است پزشک داخل مثانه را با سرم پر کند که این کار باعث می شود تا مثانه گشاد شده و مشاهده دیواره مثانه برای پزشک آسان تر شود .

در صورتی که پزشک بخواهد بی اختیاری ادرار بیمار را هم بررسی کند ، ممکن است ضمن انجام عمل از شما بخواهد سرفه کنید تا ببیند آیا ادرار بطور ناگهانی از مجرای ادرار شما خارج می شود یا خیر



۳

سنگهای ساخته شده در کلیه می توانند از طریق حالب پایین آمده و در داخل مثانه قرار بگیرند و در آن جا گیر کرده و باعث درد شدید کلیوی یا رنال کولیک شوند .

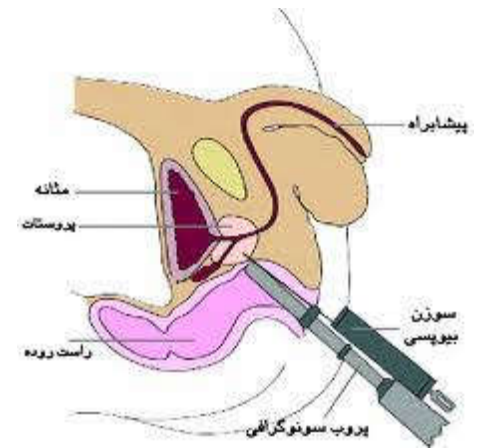


اگر یک سنگ یا توده ، جریان ادرار را از کلیه به مثانه متوقف کند ، پزشک می تواند این مشکل را در طول سیستوسکوپی درمان کرده و یک لوله در حالب قرار دهد تا حالب را باز نگهداشته و جریان ادرار مجدداً برقرار شود . که این کار از برگشت ادرار به کلیه ها جلوگیری می کند .

معمولاً برای پیشگیری از درد ، سیستوسکوپی با بیحسی ناحیه مجرای ادراری (پیشابراه) انجام می شود .

۲

سیستوسکوپی یک روش ساده جهت بررسی سیستم ادراری است که به پزشک اجازه می دهد داخل مثانه را مشاهده کند . در طی انجام سیستوسکوپی پزشک می تواند داخل مثانه را برای تشخیص سنگ توده یا بی اختیاری ادراری و سایر مشکلات ادراری ببیند .



در مردان انجام سیستوسکوپی به پزشک کمک می کند تا اندازه غده پروستات را تعیین کرده و ببیند که آیا پروستات باعث ایجاد مشکلات ادراری شده است یا خیر .

بعضی سنگ های کلیه را می توان در هنگام سیستوسکوپی خارج کرد .

۱

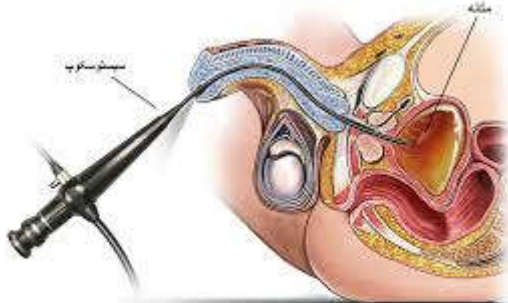


دانشگاه علوم پزشکی و خدمات بهداشتی درمانی

لرستان

مرکز آموزشی درمانی شهدای عشایر

سیستوسکوپی



واحد آموزش سلامت - بازنگری ۱۴۰۳

سایت بیمارستان:

<http://shohada.lums.ac.ir>

۵- در صورت نداشتن منعی جهت مصرف مایعات مایعات فراوان مصرف کنید .

عوارض سیستوسکوپی :

سیستوسکوپی روش بسیار ایمنی است و عموماً مشکلات و عوارض نادری دارد .

خطراتی مانند خونریزی و عفونت که در هر نوع عمل جراحی دیده می شود ، در سیستوسکوپی کمتر رخ می دهد .

علائم هشدار دهنده :

در صورت ادامه وجود خون در ادرار یا عدم توانایی در ادرار کردن سریعاً به پزشک خود اطلاع دهید زیرا لخته خون می تواند مجرای ادرار را بسته و موجب انسداد شود که باید سریعاً انسداد برطرف شود .

در صورت ادامه سوزش ادرار و تداوم آن در طول ادرار کردن سریعاً اطلاع داده شود .

منابع : برونر سودارت بیماری های کلیه و مجاری ادراری

ویراست چهاردهم ، ۲۰۱۸

در صورت مشاهده توده هنگام انجام سیستوسکوپی پزشک متخصص می تواند به طور کامل یا قسمت کوچکی از توده را خارج کند که به این کار نمونه برداری یا بیوپسی می گویند . نمونه برای بررسی بیشتر به مرکز پاتولوژی فرستاده می شود . در پایان کار دستگاه سیستوسکوپ خارج می شود .

مراقبت های بعد از سیستوسکوپی :

۱- سیستوسکوپی یک روش سرپایی است و پزشک می تواند همان روز شما را ترخیص کند .

۲- بعد از سیستوسکوپی مقداری خون در ادرار دیده می شود که طبیعی است بخصوص مواقعی که نمونه برداری انجام شده است .

۳- ممکن است بعد از انجام سیستوسکوپی کمی احساس ناراحتی کنید و احساس پر بودن مثانه یا تکرر ادرار داشته باشید .

۴- داشتن مقداری سوزش در مثانه و مجاری ادراری در هنگام دفع ادرار طی ۱-۲ روز بعد از انجام سیستوسکوپی طبیعی است . ولی اگر این علائم بعد از ۳ روز ادامه یافت حتماً به پزشک خود اطلاع دهید .