

نفرکتومی چیست ؟

نفرکتومی یک روش جراحی برای درمان تومور در کلیه و بافت های اطراف آن است . جراح در این روش کلیه و حالب متصل به آن ، گره های لنفاوی ، غده آدرنال و بافت های اطراف آن را بر می دارد .

در این جراحی یک برش در قسمت قدامی شکم یا پهلو می ایجاد می شود . در تومور های بزرگ برش جراحی تا زیر قفسه سینه ادامه می یابد .

مراقبت های قبل از عمل :

۱- برای مراقبت و بهبودی بعد از عمل برنامه ریزی کنید .

۲- قبل و بعد از عمل سیگار نکشید . دخانیات روند بهبود زخم را کند کرده و احتمال بروز مشکلات تنفسی طی عمل را بالا می برد .

به همین دلیل اگر یک فرد سیگاری هستید باید حد اقل ۲ هفته قبل از عمل آن را ترک کنید .

۳- اگر طی هفته قبل از عمل نیاز به ضد درد دارید . از مصرف دارو های نسخه نشده اجتناب کنید تا از خونریزی زیاد طی عمل پیشگیری شود .

۴- اگر در شرایط در مانی آسپرین به

صورت روزانه مصرف می کردید قبل از عمل به پزشک معالج خود اطلاع دهید .

۵- شب قبل از عمل یک وعده سبک مانند

سوپ یا سالاد میل کنید و از نیمه شب و

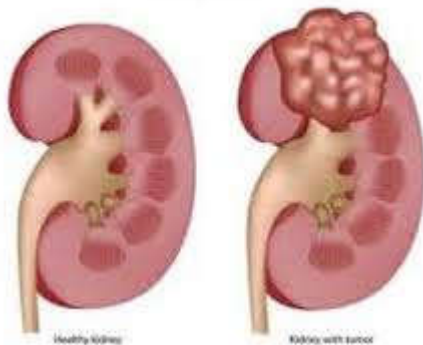
صبح قبل از عمل هیچ چیز حتی آب ، قهوه و چای مصرف نکنید .

مراقبت های بعد از عمل :

۱- ممکن است ۷-۴ روز در بیمارستان بستری شوید .

۲- به مدت ۱ هفته یک سوند ادراری در مثانه شما برای کاهش فشار در مثانه و تخلیه ادرار باقی می ماند و اگر برش تا قفسه سینه برسد یک درن هم به مدت یک تا چهار روز گذاشته می شود .

Kidney Cancer

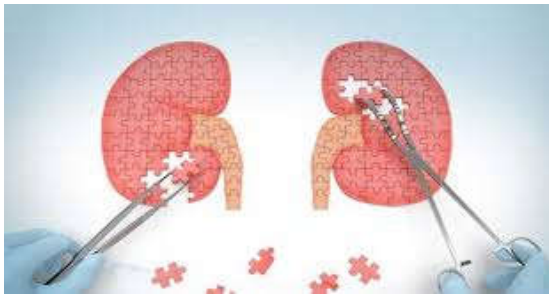




دانشگاه علوم پزشکی و خدمات بهداشتی درمانی
لرستان

مرکز آموزشی درمانی شهدای عشایر

نفرکتومی (برداشتن کلیه)



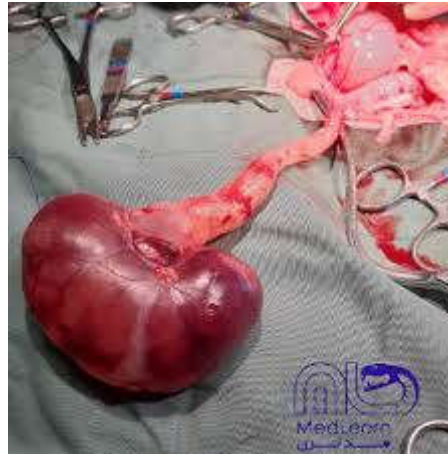
واحد آموزش به بیمار

بازنگری: پاییز ۱۴۰۰

سایت بیمارستان:

<http://shohada.lums.ac.ir>

شماره تلفن های بیمارستان: ۷-۰۱-۳۳۲۳۶۴



چه زمانی باید با پزشک خود تماس

بگیرید:

- تب بیشتر از $37/8$ درجه سانتی گراد
- داشتن حالت تهوع و استفراغ
- درد زیاد
- ضعف شدید و غیر معمول
- وجود ترشح یا خونریزی از زخم
- وجود تنفس های کوتاه
- مشکل در هنگام دفع ادرار

منابع:

برونر و سودارث بیماری های کلیه و مجاری ادراری

و ب است چهاردهم، ۲۰۱۸

۳- طی دو هفته اول بعد از عمل شما می توانید

کار های سبک مانند پیاده روی را شروع کنید

۴- در شش هفته اول از انجام کار های سنگین

مانند بلند کردن اجسام خودداری کنید . بعد

از این زمان طبق اجازه پزشک معالج می توانید

فعالیت های معمول خود را شروع نمائید .

۵- یک لیست از دارو هایی که نباید مصرف

کنید از پزشک بگیرید (دارو هایی مانند

استامینوفن و ضد درد هایی مانند ایبو پروفن)

جزو دارو هایی هستند که باید از مصرف آن ها

اجتناب کنید زیرا حذف یک کلیه ممکن است

عملکرد کلیوی شما را کاهش داده و باعث شود

هنگام مصرف دارو با مشکلاتی رو برو شوید .